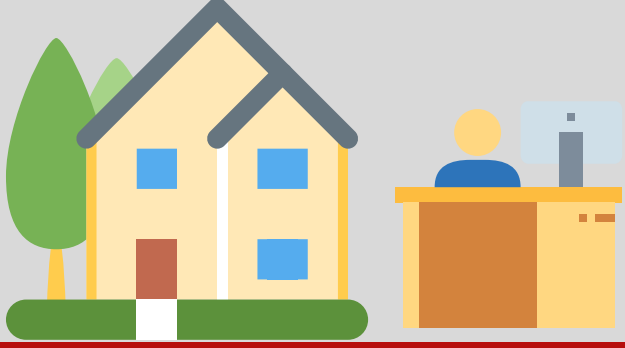


فيروس كورونا: ماذا يحدث عند الاشتباه في وجود إصابة؟

هل يشك العاملون/العاملات في وجود إصابة بفيروس كورونا؟
إن كان كذلك، فستسير الأمور كالتمودج التالي!

لديكم في المنزل أم في مكان العمل



سعال، حمى، صعوبات تنفس: ثمة اشتباه في وجود إصابة بفيروس كورونا.



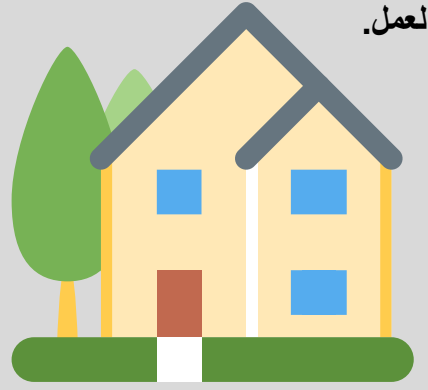
عند الوجود في مكان العمل: التوجه إلى المنزل فوراً. ثم يجب على أي حال الاتصال برقم الصحة 1450



سيقرر العاملون/العاملات المدربون في رقم الصحة 1450 ما إذا كان هناك اشتباه مبرر أم لا.



يتم أخذ مسحة. أخبر الآن مكان العمل.



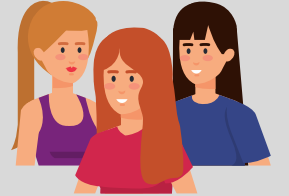
في أثناء تحليل العينة، يتم التحري عن أي تواصل: فمع من تواصلت؟



إذا كان التواصل قريباً

عند إثبات الإصابة: سيتم إخبار مجموعة الأشخاص هؤلاء بذلك من قبل السلطات الصحية، وسيخضعون للحجر الصحي لمدة أسبوعين، ولكن أخبر من فضلك صاحب العمل بنفسك

إذا كان التواصل بغير قرب



عند تأكيد الإصابة



ستفرض السلطات الصحية حجراً صحياً رسمياً، فيرجى إخبار صاحب العمل بذلك بنفسك

يوصى بالمراقبة الذاتية، وستطلب السلطات الصحية بعض الإجراءات السلوكية بالتواصل مع صاحب العمل من أجل العمل من المنزل



ÖSTERREICHISCHES ROTES KREUZ

Aus Liebe zum Menschen.