

KORONAWIRUS: CO SIĘ DZIEJE W PRZYPADKU PODEJRZENIA ZACHOROWANIA?

PRACOWNIK PODEJRZewa, ŻE ZARAZIŁ SIĘ KORONAWIRUSEM? OTO JAK WYGLĄDA TYPOWY PROCES.

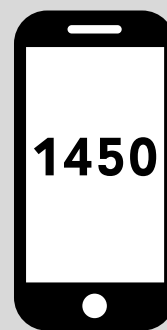
W DOMU LUB W MIEJSCU PRACY



KASZEL, GORĄCZKA, TRUDNOŚCI W ODDYCHANIU: WYSTĘPUJE PODEJRZENIE ZARAŻENIA KORONAWIRUSEM.



W MIEJSCU PRACY: NALEŻY NATYCHMIAST WRÓCIĆ DO DOMU. NASTĘPNIE W KAŻDYM PRZYPADKU: INFOLINIA ZDROWOTNA 1450



SYMPTOMY?
PODRÓŻE?
KONTAKTY?

PRZESZKOLENI PRACOWNICY INFOLINII ZDROWOTNEJ 1450 DECYDUJĄ, CZY ISTNIEJE UZASADNIONE PODEJRZENIE.



POBIERANY JEST WYMAZ. TERAZ NALEŻY POINFORMOWAĆ MIEJSCE PRACY.



GDY PRÓBKA JEST ANALIZOWANA, USTALANE JEST, Z KIM PACJENT MIAŁ KONTAKT: Z KIM MIAŁ/A PAN/I KONTAKT?



BLISKI KONTAKT



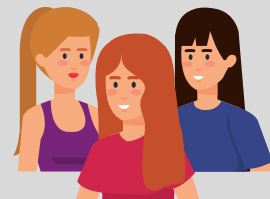
W PRZYPADKU STWIERDZENIA CHOROBY: TA GRUPA OSÓB ZOSTANIE POWIADOMIONA PRZEZ SŁUŻBY SANITARNE I OBJĘTA 2-TYGODNIOWĄ KWARANTANNĄ, PROSIMY O SAMODZIELNE POINFORMOWANIE PRACODAWCY.

W PRZYPADKU STWIERDZENIA INFЕКCJI



SŁUŻBY SANITARNE ZARZĄDZAJĄ KWARANTANNE ADMINISTRACYJNĄ, PROSIMY O SAMODZIELNE POINFORMOWANIE PRACODAWCY.

BEZ BLISKIEGO KONTAKTU



ZALECANA SAMODZIELNA OBSERWACJA, SŁUŻBY SANITARNE POINFORMUJĄ O ŚRODKACH DOTYCZĄCYCH ODPOWIEDNIEGO ZACHOWANIA, PRACA ZDALNA DO UZGODNIENIA Z PRACODAWCĄ.



ÖSTERREICHISCHES ROTES KREUZ

Aus Liebe zum Menschen.