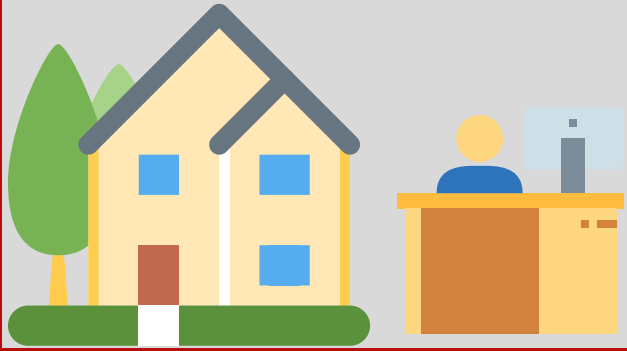


CORONAVIRUS: CE SE ÎNTÂMPLĂ ÎN CAZ DE SUSPICIUNE DE ÎMBOLNĂVIRE?

ANGAJAȚII VĂ SUSPECTEAZĂ CĂ SUNTEȚI INFECTAT CU CORONAVIRUS?
ATUNCI, ACEASTA ESTE DERULAREA TIPICĂ!

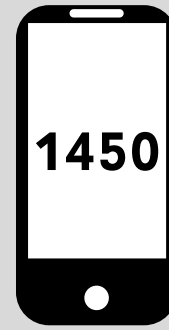
LA DVS. ACASĂ SAU LA
LOCUL DE MUNCĂ



TUSE, FEBRĂ, DIFICULTĂȚI
RESPIRATORII: APARE
SUSPICIUNEA CĂ SUNTEȚI
INFECTAT CU CORONAVIRUS.



DACĂ SUNTEȚI LA LOCUL DE MUNCĂ:
MERGEȚI IMEDIAT ACASĂ. DUPĂ ACEEA,
ÎN ORICE CAZ: SUNAȚI LA NUMĂRUL DE
TELEFON PENTRU PROBLEME DE
SĂNĂTATE 1450



SIMPTOME?
CĂLĂTORII?
CONTACTE?

ANGAJAȚII CALIFICAȚI AI SERVICIULUI
TELEFONIC PENTRU PROBLEME DE
SĂNĂTATE 1450 DECID DACĂ EXISTĂ O
SUSPICIUNE ÎNTEMEIATĂ.



SE PRELEVEAZĂ O PROBĂ.
ACUM VA TREBUI SĂ-I
INFORMAȚI PE CEI DE LA
LOCUL DE MUNCĂ.



ÎN TIMP CE SE ANALIZEAZĂ PROBA, SE
DETERMINĂ CONTACTELE AVUTE: CU
CINE AȚI INTRAT ÎN CONTACT?



A FOST UN CONTACT STRÂNS?



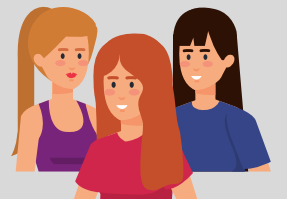
LA CONSTATAREA UNEI ÎMBOLNĂVIRI: ACEST GRUP DE
PERSOANE VA FI NOTIFICAT DE CĂTRE AUTORITATEA SANITARĂ
ȘI VA FI TRIMIS 2 SĂPTĂMĂNI ÎN CARANTINĂ. VĂ RUGĂM SĂ
INFORMAȚI ANGAJATORUL.

DACĂ INFECTAREA ESTE CONFIRMATĂ



AUTORITATEA SANITARĂ DISPUNE
MĂSURA CARANTINEI OFICIALE. VĂ
RUGĂM SĂ INFORMAȚI ANGAJATORUL.

DACĂ NU A FOST UN CONTACT STRÂNS



SE RECOMANDĂ AUTO-OBSERVAREA, MĂSURILE DE
CONDUITĂ SE COMUNICĂ DE CĂTRE AUTORITATEA
SANITARĂ ȘI ÎMPREUNĂ CU ANGAJATORUL SE VA
CLARIFICA DACĂ SE VA INSTITUI LUCRUL DE ACASĂ



ÖSTERREICHISCHES ROTES KREUZ

Aus Liebe zum Menschen.