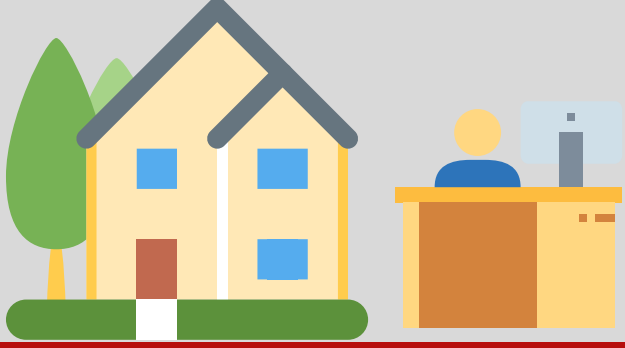


KORONA VİRÜS: KORONA VİRÜS ŞÜPHEŞİ VARSA NE YAPMAK GEREKİR?

ÇALIŞANLARIN KORONA VİRÜS HASTASI OLDUĞUNA DAİR ŞÜPHEŞİ VAR MI? O ZAMAN TİPİK SÜREÇ ŞU ŞEKİLDE İLERLER!

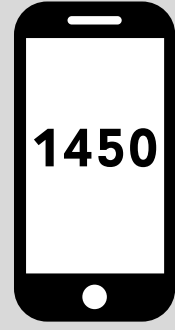
EVİNİZDE YA DA İŞ YERİNİZDE



ÖKSÜRÜK, ATEŞ, NEFES DARLIĞI: KORONA VİRÜS OLABİLECEĞİNİZE DAİR ŞÜPHE ORTAYA ÇIKAR.



İŞ YERİNDEYSE: DERHAL EVE GİDİN. HER DURUMDA SAĞLIK HATTI 1450'Yİ ARAYIN



SEMPTOMLAR?
SEYAHAT?
TEMASLAR?

1450 SAĞLIK HATTININ EĞİTİMLİ ÇALIŞANLARI, GERÇEK BİR ŞÜPHE DURUMUNUN OLUP OLMADIĞINA KARAR VERİR.



BİR NUMUNE ALINIR. ŞİMDİ İŞ YERİNİZE HABER VERİN.



NUMUNENİZ ANALİZ EDİLİRKEN BAŞKA İNSANLARLA TEMASINIZ TESPİT EDİLİR: KİME TEMAS ETTİNİZ?



YAKIN TEMAS VARSA



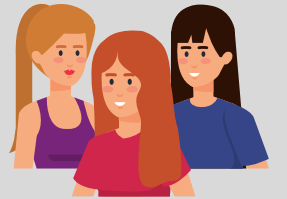
BİR HASTALIK TESPİT EDİLDİĞİNDE: SAĞLIK MÜDÜRLÜĞÜ BU KİŞİ GRUPLARINA BİLGİ VERİR VE BU KİŞİLER 2 HAFTA BOYUNCA KARANTİNAYA ALINIR, LÜTFEN İŞVERENİNİZİ BİZZAT BİLGİLENDİRİN

ENFEKSİYON ONAYLANMIŞSA



SAĞLIK MÜDÜRLÜĞÜ GÖREVLİLERİ RESMİ KARANTİNA KARARI ALIR, LÜTFEN İŞVERENİNİZİ BİZZAT BİLGİLENDİRİN

YAKIN TEMAS YOKSA



KİŞİLERİN KENDİ KENDİLERİNİ GÖZLEMLEMELERİ TAVSİYE EDİLİR, SAĞLIK MÜDÜRLÜĞÜNÜN GÖREVLİLERİ İLE ALINACAK TEDBİRLER GÖRÜŞÜLÜR, İŞVEREN İLE EVDEN ÇALIŞMA SEÇENEĞİNİ GÖRÜŞÜN



ÖSTERREICHISCHES ROTES KREUZ

Aus Liebe zum Menschen.