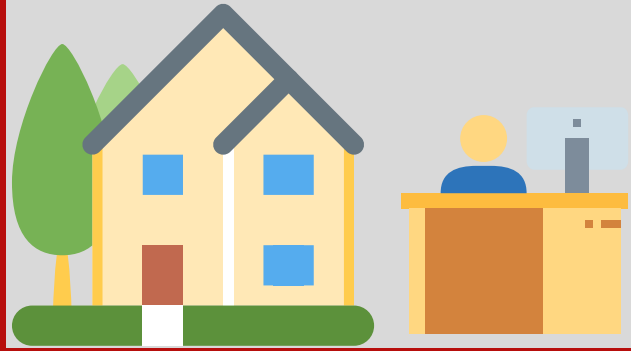


# КОРОНАВІРУС: ЩО ТРАПЛЯЄТЬСЯ В РАЗІ ПІДОЗРИ НА ЗАХВОРЮВАННЯ?

СПІВРОБІТНИКИ ПІДОЗРЮЮТЬ, ЩО ЗАХВОРИЛИ НА КОРОНАВІРУС?  
ДАЛІ ВСЕ МАЄ ВІДБУВАТИСЬ ЗА ТИПОВОЮ СХЕМОЮ!

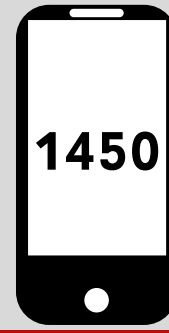
ВДОМА АБО НА РОБОЧОМУ МІСЦІ



КАШЕЛЬ, ТЕМПЕРАТУРА, УСКЛАДНЕНЕ ДИХАННЯ: ВИНКАЄ ПІДОЗРА НА КОРОНАВІРУС.

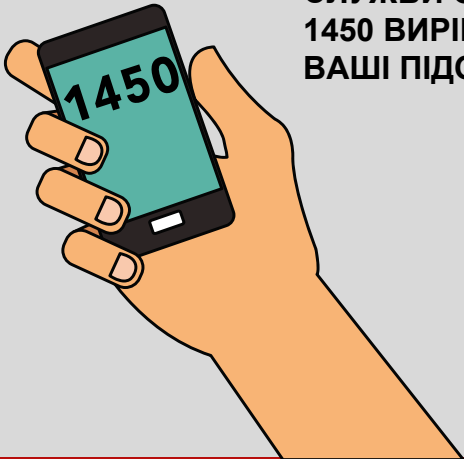


ЯКЩО ЦЕ ТРАПИЛОСЬ НА РОБОЧОМУ МІСЦІ: ВІДРАЗУ ЇДЬТЕ ДОДОМУ. ПОТІМ У БУДЬ-ЯКОМУ ВИПАДКУ: ТЕЛЕФОНУЙТЕ ЗА НОМЕРОМ 1450



СИМПТОМИ?  
ПОДОРОЖУВАЛИ?  
КОНТАКТУВАЛИ ІЗ ХВОРИМИ?

КВАЛІФІКОВАНІ ПРАЦІВНИКИ СЛУЖБИ ОХОРОНИ ЗДОРОВ'Я 1450 ВИРІШАТЬ, ЧИ ВАШІ ПІДОЗРИ ОБҐРУНТОВАНІ.



БЕРЕТЬСЯ ЗІШКРІБ. ПОТІМ ПОВІДОМТЕ ПРО ЦЕ НА ВАШОМУ РОБОЧОМУ МІСЦІ.



ПІД ЧАС АНАЛІЗУ ПРОБИ ВИЗНАЧАЄТЬСЯ КОЛО КОНТАКТНИХ ОСІБ: З КИМ ВИ КОНТАКТУВАЛИ?



ЯКЩО ВІРУС ПІДТВЕРДИВСЯ



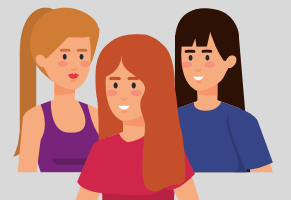
ПРЕДСТАВНИК ОРГАНУ ОХОРОНИ ЗДОРОВ'Я ОГОЛОШУЄ ОФІЦІЙНИЙ КАРАНТИН, ПОВІДОМТЕ ПРО ЦЕ РОБОТОДАВЦЮ

У РАЗІ БЛИЗЬКОГО КОНТАКТУ



У РАЗІ ПІДТВЕРДЖЕННЯ ЗАХВОРЮВАННЯ: ЦЯ ГРУПА ЛЮДЕЙ БУДЕ ПРОІНФОРМОВАНА ПРЕДСТАВНИКАМИ ОРГАНУ ОХОРОНИ ЗДОРОВ'Я ТА ПОМІЩЕНА НА КАРАНТИН НА 2 ТИЖНІ. ПОВІДОМТЕ ПРО ЦЕ РОБОТОДАВЦЮ САМОСТІЙНО

У РАЗІ НЕ ТІСНОГО КОНТАКТУ



РЕКОМЕНДУЄТЬСЯ САМОКОНТРОЛЬ, ПРАВИЛА ПОВЕДІНКИ ВИЗНАЧАЮТЬСЯ І ПОЯСНЮЮТЬСЯ РОБОТОДАВЦЮ ПРЕДСТАВНИКАМИ ОРГАНУ ОХОРОНИ ЗДОРОВ'Я



ÖSTERREICHISCHES ROTES KREUZ

*Aus Liebe zum Menschen.*